

下記で記入の上、
車検証・現在ご契約している
保険証券(両面コピー)と一緒に

今すぐ
メール、FAXまたはポストへ!

株式会社 越商会行 FAX 0120-54-5418

メール、FAXまたは封筒に入れてお送りください。

東京都団体扱保険 見積依頼書

(ふりがな)			職員番号	
氏名			所属	
			電話番号	
ご住所	(〒)			
メールアドレス				
生年月日	昭和 平成	年 月 日	ご自宅 電話番号	
現在の ご契約内容	満 期日		保 険 会社名	

(自動車保険)以下の質問にお答えください。

質問1. あなたの免許証の種類(色) ^{※3} <input type="checkbox"/> ゴールド <input type="checkbox"/> ブルー <input type="checkbox"/> グリーン 次回免許更新 年 月	質問2. お車の使用目的 <input type="checkbox"/> 日常・レジャー使用 <input type="checkbox"/> 通勤・通学使用 ^{※1、※2} <input type="checkbox"/> 業務使用 ^{※1}	質問3. 同居のご家族 ^{※4} の中で運転される最も若い方の年齢 <input type="checkbox"/> 20才以下 <input type="checkbox"/> 26才～34才以下 <input type="checkbox"/> 21才～25才以下 <input type="checkbox"/> 35才以上
--	--	--

(火災保険)以下の質問にお答えください。

保険の対象 所在地のご住所	〒		
物件種別	専用住宅	併用住宅【職作業:	】
建物区分	一戸建住宅	共同住宅	
柱(建物構造)	コンクリート造(れんが造・石造) 枠組壁工法建物(2×4等)	鉄骨造 その他()	木造
耐火基準	該当なし	耐火建築物	準耐火建築物 省令準耐火建物 (住宅のパンフレット、建築確認申請書または施工業者等にご確認ください。)
面積・階数	専有(占有)面積:	m ²	地上: 階 地下: 階
建築年月・建築価額	年 月	建物の再取得価額	万円

当社は、お客様から提供いただいた自動車保険証券診断アンケートならびにご提出いただいた保険証券(自動車保険・火災保険)・自動車検査証のコピーに記載の個人情報を東京海上日動火災保険株式会社より保険業務の委託を受けて行う自動車保険お見積もり等損害保険およびこれに付帯・関連するサービスの提供等に利用させていただくことがあります。東京海上日動における個人情報の取扱い等については、次のホームページに掲載しております。

www.tokiomarine-nichido.co.jp

ご契約にあたっては、必ず「重要事項説明書」をよくお読みください。ご不明な点等がある場合は、代理店までお問合せください。

※1…年間を通じて平均月15日以上運転者本人が自らの「通勤・通学」、「業務」にご使用される場合(ご契約期間の開始日から1年間をいいます。ご契約期間の途中で「使用目的」を変更した場合は、その時点から1年間をいいます。)
「業務」とは労働の対価を得るための行為をいいます(ボランティアは除きます。)

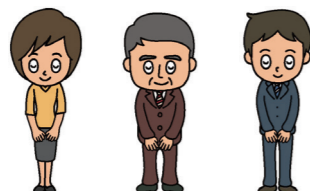
※2…通勤・通学には最寄り駅等への送迎を含みません。

※3…ご契約のお車を主に使用される方の、ご契約期間の開始日時点での運転免許証の種類(色)です。

※4…「同居のご家族」とは、ご本人、その配偶者およびこれらの方の同居の親族。またはそのいずれかの方の業務に従事する中の人。

越商会は東京都団体扱契約を
数多く取り扱っている代理店です。

都庁舎
近くの
越商会へ!!



(一財)東京都人材支援事業団指定代理店

株式会社 越 商 会

TEL 0120-54-5411

FAX 0120-54-5418

メールアドレス postmaster@koshishoukai.co.jp

http://www.koshishoukai.co.jp/

〈引受保険会社〉東京海上日動火災保険株式会社

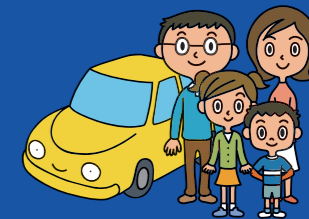
東京都職員のみなさま
団体扱割引 ご存知ですか??

(団体扱自動車保険 トータルアシスト自動車保険)

東京都職員の団体扱自動車保険は
一時払・分割払とも東京海上日動
の一般契約に比べ

Total assist
自動車保険

約24%割安!



(基準日:令和6年1月1日現在)

■団体扱割引20%は、保険期間の始期日が令和6年4月1日から令和7年3月31日までの契約に適用されます。割引率は、団体の損害率等により毎年見直されます。

■上記割引率は、次の通り、団体扱割引等を連算して算出しております。
一時払の場合:1-[(1-団体扱割引・20%)×(1-団体扱一時払割引分・5%)]
分割払の場合:1-[(1-団体扱割引・20%)×(1-一般契約分割増分・約5%)]

例えば...

現在のノンフリート等級が20等級であれば、団体扱割引約24%でさらに割安に!!

現在のノンフリート等級
無事故割引はそのまま
20等級、事故有係数適用期間0年の場合

63%



東京都職員
の
団体扱割引でさらに割安!

約24% OFF



保険料は、

今すぐお問い合わせ!

お問い合わせ・
申し込みは...

(一財)東京都人材支援事業団指定代理店

株式会社 越 商 会

下記QRコードからお見積りいただくことが可能です。

TEL 0120-54-5411

FAX 0120-54-5418



<団体扱の対象となる方>ご契約者は東京都職員かつ、(一財)東京都人材支援事業団の正会員の方で、東京都に勤務し、毎月給与の支払いを受けている方に限ります。記名被保険者(ご契約のお車を主に使用される方)および車両所有者は、ご契約者の配偶者*、ご契約者またはその配偶者*の同居の親族、ご契約者またはその配偶者*の別居の扶養親族のいずれかの場合も、ご契約いただけます。

* 配偶者の定義についての詳細は、「重要事項説明書」をご確認いただくか、代理店または東京海上日動までお問い合わせください。

東京都団体扱契約取扱で
高い実績を誇る越商会が
お取り扱い致します。

団体扱でご契約されると一般契約でご契約いただくよりも、

約24% 割安!

東京都の団体扱割引

20% 適用

団体扱割引20%は、保険期間の始期日が令和6年4月1日から令和7年3月31日までの契約に適用されます。割引率は、団体の損害率等により毎年見直されます。



一時払・分割払とも一般契約に比べ

約5% 割安

団体扱一時払は一般契約一時払に比べて5%割安です。団体扱分割払は一般契約と異なり分割割増がかからないので約5%割安となります。

■上記割引率は、次の通り、団体扱割引等を連算して算出しております。

一時払の場合： $1 - \{(1 - \text{団体扱割引} \cdot 20\%) \times (1 - \text{団体扱一時払割引} \cdot 5\%)\}$
 分割払の場合： $1 - \{(1 - \text{団体扱割引} \cdot 20\%) \times (1 - \text{一般契約分割割増} \cdot \text{約}5\%)\}$

保険料の支払いはお給料からの天引き。手間が掛かりません。

分割払の場合、分割割増なしでご利用いただけます。

記名被保険者と車両所有者は、ご契約者の同居の親族等の場合でもご契約いただけます。

<団体扱の対象となる方>

ご契約者は東京都職員かつ、(一財)東京都人材支援事業団の正会員の方で、東京都に勤務し、毎月給与の支払いを受けている方に限ります。記名被保険者(ご契約のお車を主に使用される方)および車両所有者は、ご契約者の配偶者、ご契約者またはその配偶者の同居の親族、ご契約者またはその配偶者の別居の扶養親族のいずれかの場合も、ご契約いただけます。

現在のノンフリート等級も継承されます。

現在のノンフリート等級も継承されます(他の保険会社、JA共済、全労済等を含みます。ただし、一部の共済を除きます。)

《ご注意》

■退職等により給与の支払いを受けられなくなった場合等には、団体扱・集団扱特約が失効し、残りの保険料を一括して払込みいただくことがありますので、あらかじめご了承ください。

■トータルアシスト自動車保険は、ご契約のお車が主な自家用車^{*1}の場合にご契約いただけます。ご契約のお車が二輪自動車、原動機付自転車の場合等には代理店までお問い合わせください。

*1 主な自家用車とは、お車の用途・車種が自家用乗用車(普通・小型・軽四輪)、自家用貨物車(普通(最大積載量2トン以下)・小型・軽四輪)、特種用途自動車(キャンピング車)であるものをいいます。

比較してください!!

(基準日: 令和6年4月1日現在)

ご契約例	東京海上日動の一般契約	東京海上日動の団体扱契約	差額
一時払	年間106,570円	年間80,980円	年間25,590円 割安!!
分割払	月々9,330円 (年間111,960円)	月々7,110円 (年間85,320円)	月々2,220円 (年間26,640円) 割安!!

■トータルアシスト自動車保険(総合自動車保険)の保険料例

【ご契約条件】保険期間: 1年間、ノンフリート等級: 12等級(割引50%)、事故有係数適用期間: 0年、お車の用途・車種: 自家用小型乗用車、車名: アクア、型式: MXP10、料率クラス(車両7、対人8、対物10、傷害7)、初度登録年月: 令和4年10月、新車割引有、Eco割引有、お車の使用目的: 日常・レジャー使用、年齢条件: 35歳以上補償(記名被保険者年齢区分: 30歳以上40歳未満)、記名被保険者の免許証の種類(色): ゴールド、対人賠償責任保険: 無制限、対物賠償責任保険: 無制限、人身傷害保険: 3,000万円(傷害一時費用保険金10万円)、人身傷害の他車搭乗中および車外自動車事故補償特約、車両保険210万円(一般条件、免責金額1回目5万円 2回目以降10万円)、車両新価保険特約(協定新価保険金額210万円)、弁護士費用特約(日常生活・自動車事故型)、レンタカー費用等補償特約(事故時30日): 上限日額7,000円

(一財)東京都人材支援事業団 正会員の皆さまへ

団体扱火災保険のご案内 (トータルアシスト住まいの保険)



火災保険料が東京都職員・教職員の方の団体扱契約は、一般契約に比べて

毎月の給与と天引きなら、

約10% 割安!!^{*2}

給与天引で支払いも楽々♪

- ・大口団体扱割引5%適用後の金額に、分割割増がかからないので約5%割安^{*1}を連算して約10%割安^{*2}となります。
- ・(一財)東京都人材支援事業団の大口団体扱割引5%は、保険期間の始期日が令和5年10月1日から令和6年9月30日までの契約に適用されます。
- ・割引率は毎年の団体の契約件数等により見直されます。
- ※大口団体扱割引は地震保険には適用されません。
- *1 団体扱分割払は一般契約と異なり、分割割増がかからないので約5%割安となります。上記割引率は、次の通り、団体扱割引等を連算して算出しております。
- 分割払の場合： $1 - \{(1 - \text{団体扱割引} \cdot 5\%) \times (1 - \text{一般契約分割割増} \cdot \text{約}5\%)\}$
- *2 保険期間が1年の場合に限り、(保険の対象が建物の場合は築1年以上の場合に限り)保険期間が2年~5年の場合については、代理店までお問い合わせください。

お住まいや家財を様々なリスクからお守りし、日常生活においても安心をお届けする。

それが **Total assist** 住まいの保険

※実際にご契約頂く補償内容は申込書等でご確認ください。

*3 「融雪水の漏入もしくは凍結、融雪洪水または除雪作業による事故」を除きます。

	火災リスク	風災リスク	水災リスク	盗難・水濡れ等リスク	破損等リスク
充実タイプ	○	○	○	○	○
スタンダードタイプ	○	○	○	○	×
マンション向けタイプ	○	○	×	○	○

団体扱の対象となる方

ご契約者は東京都に勤務し、東京都から毎月給与の支払いを受けている方に限ります。被保険者(補償を受けられる方)は、ご契約者、ご契約者の配偶者、ご契約者またはその配偶者の同居の親族、ご契約者またはその配偶者の別居の扶養親族のいずれかの場合に、ご契約いただけます。

団体扱契約に関するご注意

退職等により給与の支払いを受けられなくなった場合、「保険料の集金に関する契約書」に定められた契約者の人数に不足する場合等には、団体扱・集団扱特約が失効し、残りの保険料を一括して払込みいただくことがありますので、あらかじめご了承ください。

おクルマ購入サポート

自動車販売店との幅広いネットワークを持つ東京海上日動が、信頼できる販売店をご紹介します。また、いろいろと悩んでしまう商談もサポートします!

信頼できる自動車販売店のご紹介

& 商談サポート

理想の購入

01 全メーカー・全系列の自動車販売店をご紹介します

東京海上日動の幅広いネットワークで信頼できる自動車販売店をご紹介します。

02 高い満足度

過去5年のアンケートにおける満足度は96%となっております。

お客様満足度 96%

03 手厚い商談サポート

おクルマは高額なお買い物です。商談がスムーズに進むようサポートします。

04 自動車保険のご相談も

購入後もご安心いただけるよう、自動車保険に関する不安点なども気軽にご相談いただけます。